

Ma place dans le Bassin Sud

Mijn plaats in de Zorgzone Zuid

5^{ème} rencontre – 5^{de} bijeenkomst

Bassin
Sud
Zorgzone
Zuid



Cette matinée - Deze voormiddag



9.20 - Quizz "Questions pour un bassin" - **Quiz**



" Vragen voor een zorgzone"

10.00 - Gouvernance - Bestuur

10.25 Correctif et resultats QUIZZ

" Resultaten en correcties QUIZZ "



Pause - Pauze



11.00 - Enjeux et réalités Bassin Sud - *Uitdagingen en realiteit* Zorgzone Zuid



11.15 - Pour aller plus loin : tables de discussion - *Meer informatie : rondetafelgesprekken*



12.15 - 13.00 Lunch



L'équipe du bassin - *zorgzonecoördinatieteam*



Valentin

Aurélie

Christopher

Ersilia

Alice

Sasha

Le groupe d'appui au bassin - *Zorgzone Ondersteuningsgroep (ZOGAB)*

Ce groupe renforce la diversité de participation, soutient et informe les parties prenantes et permet d'articuler les projets en cours sur le territoire du bassin.

Deze groep zorgt voor een meer diverse participatie, ondersteunt en informeert belanghebbenden en helpt lopende projecten in de zorgzone te coördineren.

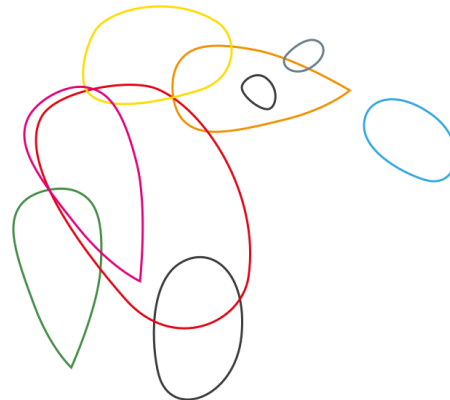
- Barbara GIAGNORIO (Coordination sociale 1060)
- Bettina KENDIP (BruZEL)
- Emilie SPITAEELS (Coordination sociale 1180)
- Marie-Catherine NAVARRE (Coordination sociale 1170)
- Michel JORIS (Ambassadeur PsyBru)
- Paola MAGI (Coordination sociale 1190)
- Pierre-Michel ROUSSEAU (Coordination sociale 1050)

BRUSANO, c'est... *dat is*

Agir collectivement pour transformer l'organisation social-santé.

Collectief actie ondernemen om de welzijns- en gezondheidsorganisatie te veranderen.

- Brusselse vzw
- Uitsluitend overheidsfinanciering
- Jonge structuur (2018) die expertise en verschillende profielen en vaardigheden samenbrengt
- 3 opdrachten:
 - coördinatie van de zorgzones
 - ondersteuning en coördinatie voor zorg- en socialehulpverleners
 - platform voor palliatieve zorg
- 6 activiteitsgebieden:
 - 5 zorgzones
 - gewest
- Asbl bruxelloise
- Financements publics exclusivement
- Jeune structure (2018) qui rassemble des expertises et une variété de profils et compétences
- 3 missions :
 - coordination des bassins d'aide et de soins
 - appui et coordination aux professionnels social/santé
 - plateforme de soins palliatifs
- 6 territoires d'activités :
 - 5 bassins
 - région



Nouvelle gouvernance - *Nieuw bestuur*

Coconstruite à partir :

- D'expériences antérieures (notamment gouvernance projet Boost, 2018-2024)
- Du processus participatif des ADC et besoins du terrain (depuis l'été 2022)
- Des rencontres exploratoires sur la gouvernance avec les fédérations sectorielles et les unions professionnelles
- D'éléments repris dans les textes (D.O.C. janvier 2024 et arrêtés d'exécution avril 2024)

Gezamenlijk bepaald vertrekkende van:

- Vroegere ervaringen (met name het bestuur van het project Boost, 2018-2024)
- Het participatief proces van de Veranderateliers en de noden op het terrein (sinds zomer 2022)
- Verkennende ontmoetingen over bestuur met sectorfederaties en beroepsverenigingen
- Elementen opgenomen in de teksten (GDO januari 2024 en uitvoeringsbesluiten april 2024)

Nouvelle gouvernance - *Nieuw bestuur*

Ce qu'on vise :

- Gouvernance participative, collaborative, transparente
- Garantir la DIVERSITE des points de vue
- Principes d'action et modalités de travail doivent permettre d'assurer la coordination et la répartition des responsabilités et du pouvoir entre les acteurs au sein de l'asbl et des conseils de l'action des différents territoires

Cohérence et articulation :

- Entre les 5 bassins
- Entre les bassins et la région

Wat we beogen:

- Een participatief, collaboratief en transparant bestuur
- De DIVERSITEIT van standpunten garanderen
- De actieprincipes en werkmethoden moeten zorgen voor de coördinatie en verdeling van de verantwoordelijkheden en macht tussen de spelers binnen de vzw en de actieraden van de verschillende grondgebieden

Coherentie en verbanden:

- Tussen de 5 zorgzones
- Tussen de zorgzones en het gewest

Nouvelle gouvernance - *Nieuw bestuur*



Au niveau des bassins :

- Conseil de l'action du bassin & ADC
 - Composition: groupe ouvert aux acteurs du bassin (composition minimum dans arrêtés DOC)
 - Rôle: dégager une vision collective des besoins de la population, définir objectifs opérationnels liés aux missions du bassin, contribuer à la réalisation du plan d'action et à son évaluation.
 - Démarrage: octobre 2024
- Concertations thématiques
 - Composition: espaces ouverts aux acteurs du bassin
 - Rôle: assurer une fonction de veille des besoins, suivre les actualités, identifier les ajustements en termes d'offre/collaboration et proposer des actions prioritaires aux conseils
 - Thèmes: prévention/PS, santé mentale, liaison hôpital/ambulatoire, préparation crise sanitaire
- Groupe mobilisation (ZOGAB)
 - Composition: acteurs ayant une mission d'appui au réseau local (concertation et/ou facilitation des collaborations)
 - Rôle: mobiliser terrain pour assurer la diversité dans le conseil et les concertations, soutenir l'articulation des politiques loco-régionales (faciliter la coordination entre les projets développés dans le cadre des différentes politiques), assurer la liaison entre les concertations et le conseil

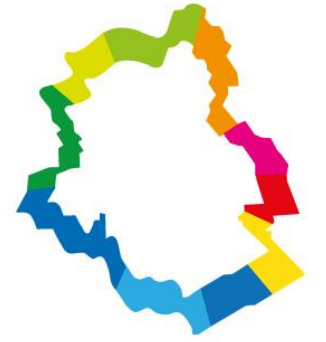
Nouvelle gouvernance - *Nieuw bestuur*



Op het niveau van de zorgzones:

- Actieraad van de zorgzone & Veranderateliers
 - Samenstelling: groep open voor de spelers uit de zorgzone (minimale samenstelling in besluiten GDO)
 - Rol: een collectieve visie ontwikkelen over de behoeften van de bevolking, operationele doelstellingen definiëren die gekoppeld zijn aan de opdrachten van de zorgzone, bijdragen tot het uitvoeren van het actieplan en de evaluatie ervan.
 - Start: oktober 2024
- Thematisch overleg
 - Samenstelling: ruimtes open voor de spelers uit de zorgzone
 - Rol: waken over de behoeften, de actualiteit opvolgen, aanpassingen in het aanbod/de samenwerking identificeren en prioritaire acties voorstellen aan de raden
 - Thema's: preventie/GB, geestelijke gezondheid, link ziekenhuis/ambulante zorg, voorbereiding gezondheidscrisis
- Mobilisatiegroep (ZOGAB)
 - Samenstelling: spelers met een ondersteunende opdracht binnen het lokale netwerk (overleg en/of faciliteren van de samenwerkingen)
 - Rol: mensen op het terrein mobiliseren om de diversiteit in de raad en bij overleg te verzekeren, de verbanden ondersteunen tussen het lokaal en het gewestelijk beleid (de coördinatie faciliteren tussen projecten ontwikkeld in het kader van verschillende beleidslijnen), de link verzekeren tussen overleg en raad

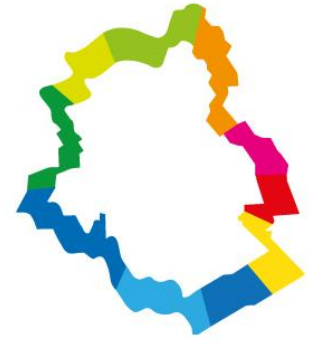
Nouvelle gouvernance - *Nieuw bestuur*



Au niveau régional:

- Conseil de l'action régionale
 - Composition: groupe ouvert aux acteurs ayant une mission régionale
 - Rôle: définir les objectifs opérationnels liés aux missions régionales (complémentaires à ceux des bassins), contribuer à la réalisation du plan d'action et à son évaluation, veiller à la cohérence et à la complémentarité des plans d'actions (bassins et région)
 - Démarrage: juillet 2024
- Groupes de travail données
 - Composition: au minimum appui scientifique, OSS, observatoires thématiques
 - Rôle: faciliter la mise à disposition de données pour les conseils des bassins et régional
- Groupe de travail participation et méthode
 - Composition: au minimum services support promo santé, mutuelles, représentants des usagers
 - Rôle: soutenir les conseils pour favoriser la participation citoyenne et de certains publics et l'action communautaire
- Groupe mobilisation
 - Composition: acteurs ayant une mission d'appui régionale (concertation et/ou facilitation des collaborations)
 - Rôle: mobiliser terrain pour assurer la diversité dans le conseil, assurer la liaison entre les conseils des bassins le conseil régional

Nouvelle gouvernance - *Nieuw bestuur*



Op gewestelijk niveau:

- Gewestelijke actieraad
 - Samenstelling: groep open voor spelers met een opdracht binnen het gewest
 - Rol: de operationele doelstellingen definiëren voor de gewestelijke opdrachten (complementair aan die van de zorgzones), bijdragen aan de uitvoering van het actieplan en de evaluatie ervan, waken over de coherentie en de complementariteit van de actieplannen (zorgzones en gewest)
 - Start: juli 2024
- Werkgroepen gegevens
 - Samenstelling: een minimale wetenschappelijke ondersteuning, OGW, thematische observatoria
 - Rol: faciliteren van het ter beschikking stellen van gegevens aan de raden van de zorgzones en het gewest
- Werkgroep participatie en methode
 - Samenstelling: minstens ondersteunende diensten voor gezondheidspromotie, ziekenfondsen, vertegenwoordigers van de gebruikers
 - Rol: de raden ondersteunen om burgerparticipatie, participatie van bepaalde doelgroepen en gemeenschapsactie aan te moedigen
- Mobilisatiegroep
 - Samenstelling: spelers met een gewestelijke ondersteunende opdracht (overleg en/of faciliteren van samenwerkingen)
 - Rol: mensen op het terrein mobiliseren om de diversiteit te verzekeren in de raad, de link te verzekeren tussen de raden van de zorgzones en de gewestelijke raad

Nouvelle gouvernance - *Nieuw bestuur*

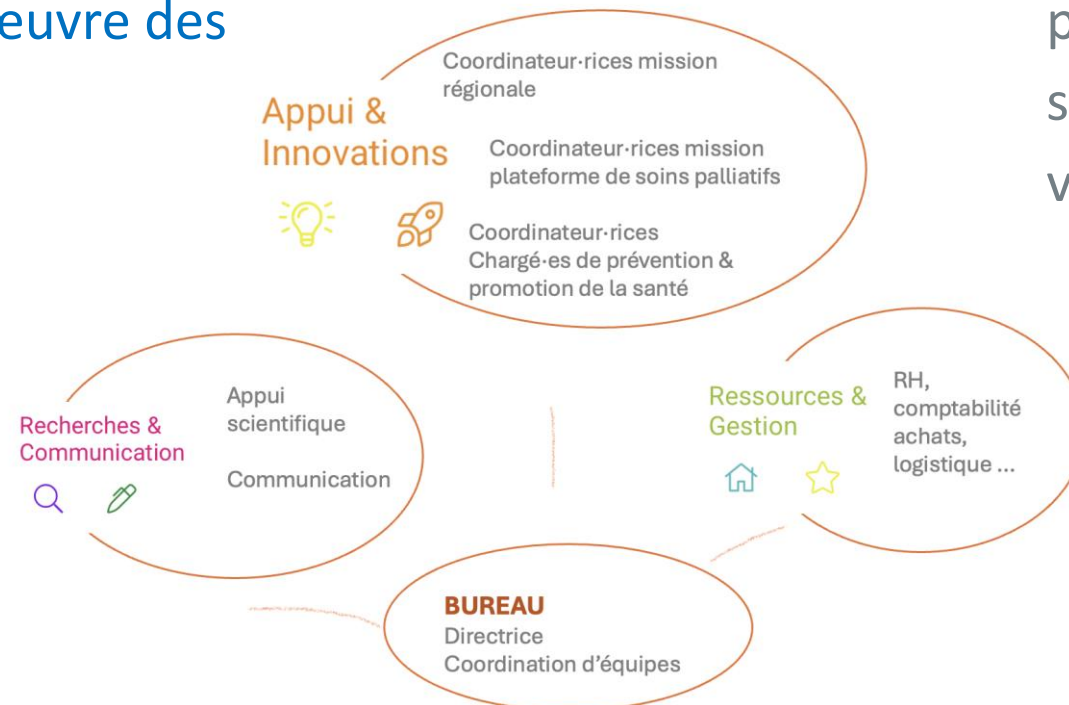


En interne:

- Les équipes soutiennent les conseils, les espaces de participation et les acteurs dans la mise en œuvre des plans d'action

Intern:

- De teams ondersteunen de raden, de participatieruimtes en de spelers in de uitvoering van de actieplannen



Nouvelle gouvernance - *Nieuw bestuur*



En interne:

- Les organes de gouvernance (CA & AG) soutiennent l'équipe en:
 - Étant ambassadeur de la vision et en soutenant un environnement favorable à la confiance et à la mobilisation de toutes les parties prenantes
 - S'assurant de la présence des conditions nécessaires à la réalisation des missions (budget, compétences, planification, fonctionnement des conseils, outils de pilotage et d'évaluation, etc.).
 - Assurant la cohérence des plans d'actions avec la vision et les agréments et entre eux

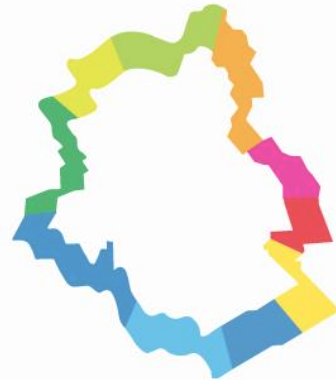
Intern:

- De bestuursorganen (RvB & AV) ondersteunen het team bij:
 - Het promoten van de visie en het ondersteunen van een omgeving die bevorderlijk is voor het vertrouwen en de mobilisatie van alle belanghebbenden
 - Het verzekeren dat de voorwaarden die vereist zijn voor het vervullen van de opdrachten aanwezig zijn (budget, vaardigheden, planning, werking van de raden, stuur- en beoordelingsinstrumenten, ...).
 - Het verzekeren van de coherentie tussen de actieplannen en de visie, en de erkenningen onderling

Nouvelle gouvernance - *Nieuw bestuur*

▪ Verbanden tussen en complementariteit met de grondgebieden

- Gemeenschappelijk stappenplan voor de zorgzones vastgelegd tijdens de VA (jaarlijks actieplan per zorgzone)
- Gewestelijk actieplan complementair aan de 5 actieplannen van de zorgzones
- De 6 actieplannen = 1 globaal actieplan opgesteld rond de drie gemeenschappelijke strategische doelstellingen
- Gemeenschappelijke ondersteunende diensten (coherente communicatie en actieprincipes)
- Gemeenschappelijke methodologische kaders
- Interne verbindingsfuncties tussen zorgzones, gewest en gewestelijke operatoren
- Interne teamvergaderingen tussen zorgzones onderling en tussen de zorgzones en het gewest



Articulation et complémentarité des territoires

- Feuille de route commune entre bassins définie lors des ADC (plan d'action annuel par bassin)
- Plan d'action régional complémentaire à ceux des 5 plans d'action bassins
- Les 6 plans d'action = 1 plan d'action global articulé autour de trois objectifs stratégiques communs
- Services de support communs (cohérence communication et principes d'action)
- Cadres méthodologiques communs
- Fonctions de liaison en interne entre bassins, région et opérateurs régionaux
- Réunions équipes internes inter-bassins et bassins-région

Réponses

1. Combien de piscine dans notre bassin ? Identifiez-les.

5 piscines dans le bassin --> A : Piscine Poseidon (Woluwé St. Lambert) – B : **Longchamps (Uccle)** – C : Etterbeek Espadon – D : **VUB (Ixelles)** – E : **Piscine communale d'Ixelles** ; F : Bain de Marolles – G : **Victor Boin (St.-Gilles)** – H : **Calypso 2000 (WB)** – I : Piscine de St. Josse

2. Combien de maisons médicales dans le bassin ?

22, dont 14 inscrites à la FMM, et 8 hors FMM --> **Uccle** : 3 FMM + 1 HFMM / **WB** : 1 FMM + 1 HFMM / **Ixelles** : 3 FMM + 2 HFMM / **Forest** : 4 FMM + 1 HFMM (avec plusieurs sites) / **St.-Gilles** : 3 FMM + 3 HFMM

Réponses

3. Quelle commune a le plus de logements sociaux dans notre bassin ?

En RBC, 7.2 ménages privés sur 100 sont des logements sociaux. Dans le bassin sud, **Forest (5.5%)**, **Ixelles (3.2%)**, **St. Gilles (4.3%)** et **Uccle (4.4%)** sont en-dessous de cette proportion, contrairement à **WB**, où elle est la plus élevée, avec **17.9%** de logements sociaux (commune bruxelloise avec la plus grande proportion de LS (plus de d'espace/terrain pour construire, ...))

Source : IBSA (2022)

Réponses

4. Quelles célébrités sont nées, ont vécu ou vivent au Sud ?

A : François Damiens (Uccle) ; B : Maurane ; C : Plastic Bertrand ; D : Angèle (Uccle) ; E : Lucia De Brouckère (St.-Gilles) ; F : Agnès Varda (Ixelles) ; G : Reine Mathilde (Uccle) ; H : Amélie Nothomb (Ixelles) ; I : Pierre-Théodore Verhaegen (Watermael-Boitsfort) ; J : Philippe Katerine ; K : Jean Claude Van Damme ; L : Virginie Efira ; M : Pierre Alechinsky (St.-Gilles) ; N : Nawell Madani (WB) ; O : Arno ; P : Stromae (Forest) ; Q : Jacques Brel ; R : Audrey Hepburn (Ixelles)

Réponses: A D E F G H I M N P R

Réponses

5. Combien de salles de cinéma trouve-t-on dans le bassin sud ?

5 cinémas dans le bassin, tous situés à Ixelles – UGC Toison d'Or ; Vendôme ; Styx ; Kinograph, Flagey (d'autres salles proposent ponctuellement des séances dans les autres communes).

6. Combien de crèches communales dans le bassin ?

41 au total : WB : 4 - Uccle : 8 - St. Gilles : 9 - Forest : 9 - Ixelles : 11

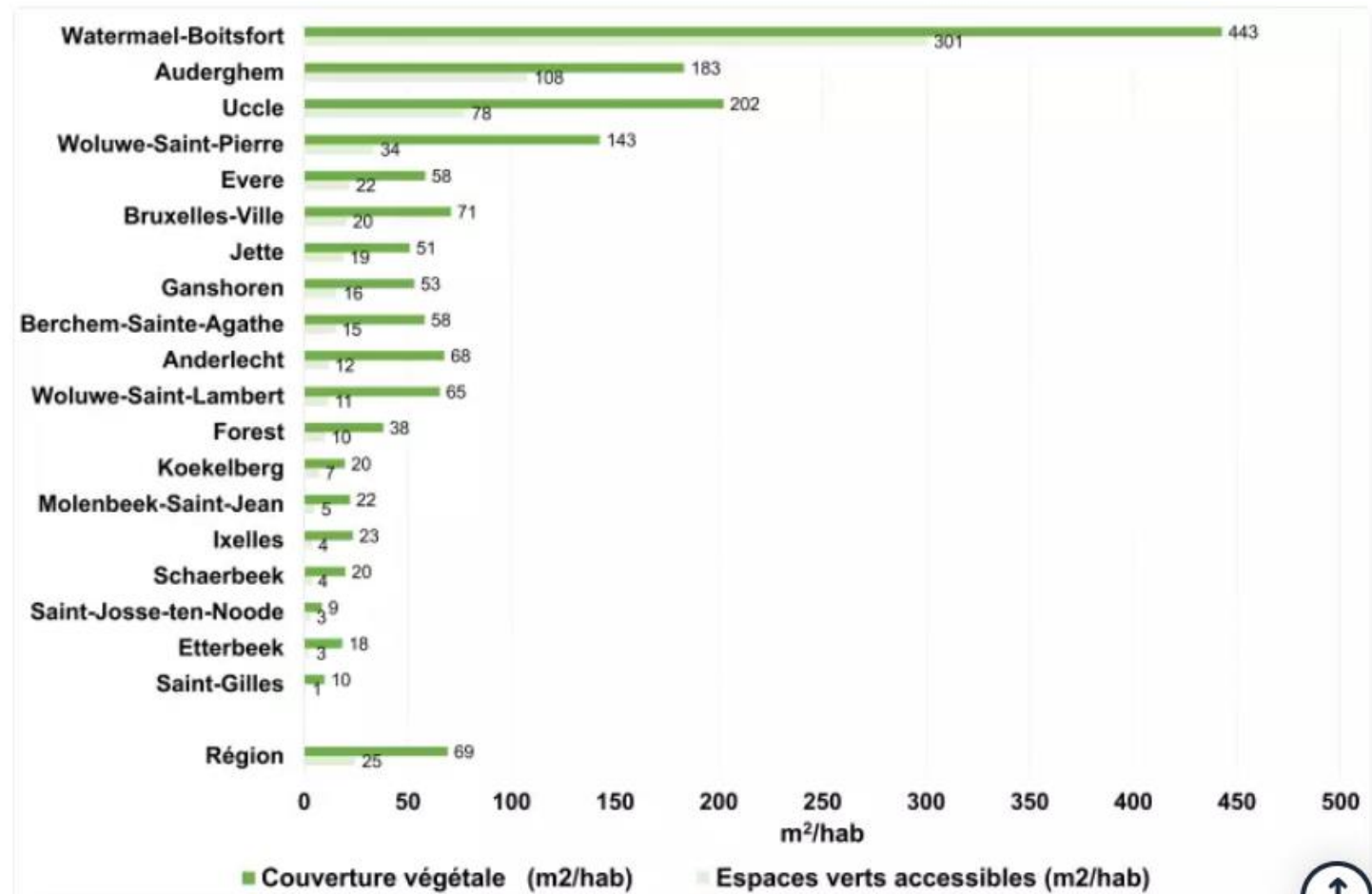
(Source : sites web des communes)

Réponses

7. Dans notre territoire quelle commune a le plus d'espaces verts et celle qui en a le moins ?

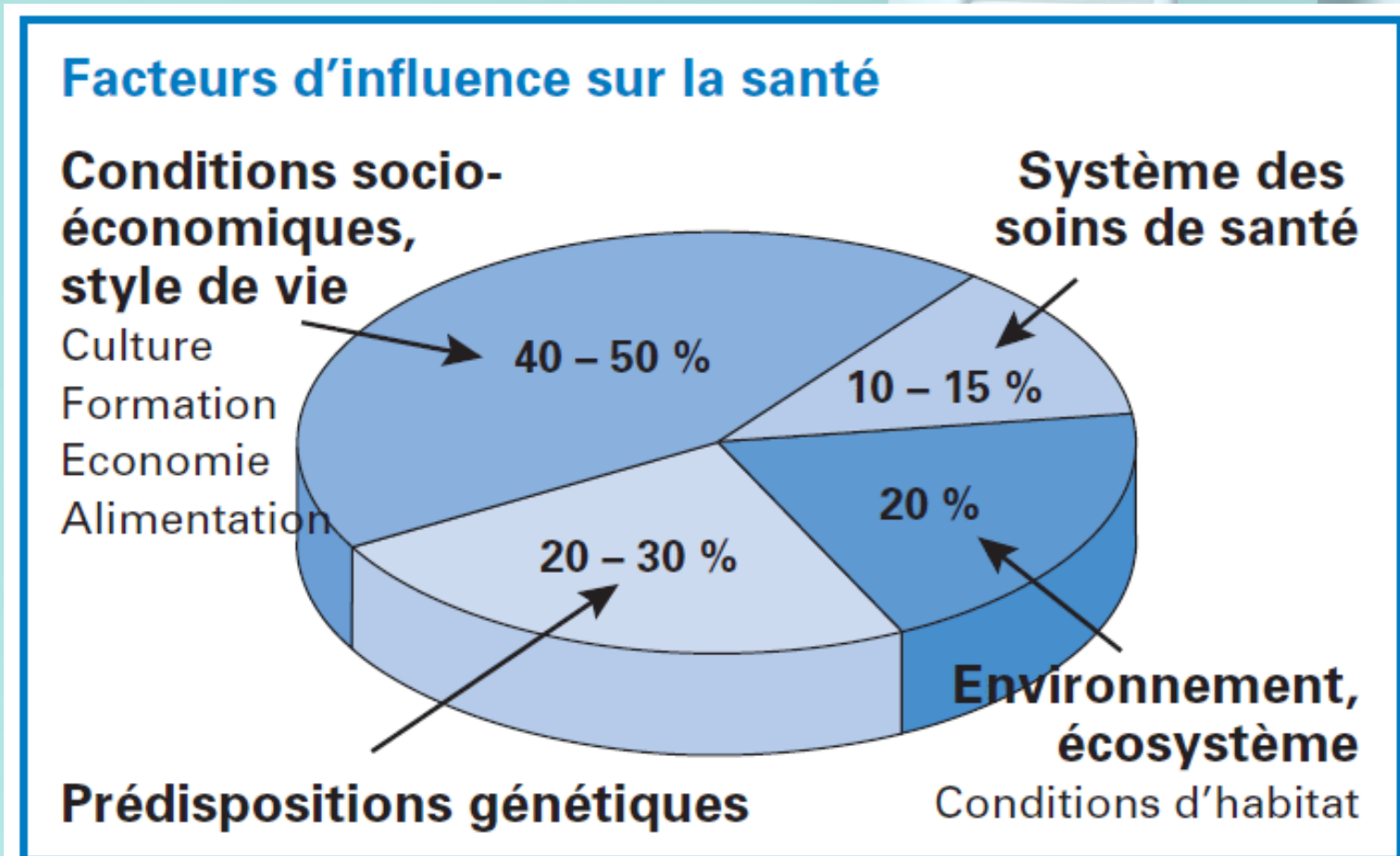
Superficie d'espaces verts accessibles et de couverture végétale par habitant et par commune (2020)

Source : Division espaces verts - Bruxelles Environnement 2022



Réponses

8. Veuillez relier les déterminants à leurs pourcentages d'impact santé



Facteurs d'influence sur la santé selon le Professeur François van der Linde.

Réponses

9. Combien y'a-t-il de marchés sur le bassin ? - *Hoeveel markten zijn er*

15 marchés

Ixelles : Flagey (mardi) ; Châtelain (mercredi) ; Vieux Tilleul (jeudi) ; Place Luxembourg (mardi)

Forest : Parvis St. Antoine (jeudi) ; St. Denis (samedi) ; Place Albert (jeudi)

Uccle : Place Homère (dimanche) ; Place St. Job (lundi)

St. Gilles : marché du Midi (dimanche) ; Place Van Meenen (lundi) ; Marché du Parvis : du mercredi au dimanche sur le petit et le grand Parvis

WB : Place A. Gilson/Wiener (dimanche) ; Place Keym (mercredi) ; Place J. Wauters (vendredi)

Réponses

10. Quelle est la part des familles monoparentales dans le bassin en % ? - *Wat is het percentage eenoudergezinnen in onze zorgzone ?*

Forest : 12.9 %

WB : 14 %

Ixelles : 7.8%

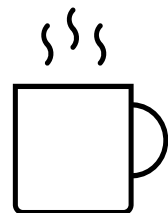
St Gilles : 10.1%

Uccle : 12.9%

Moyenne de la région : 11.6 %



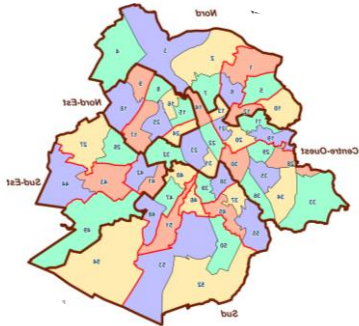
PAUSE
Pauze



15 minutes - *minuten*

Transformation ... *Transformatie*

56 groupements de quartier



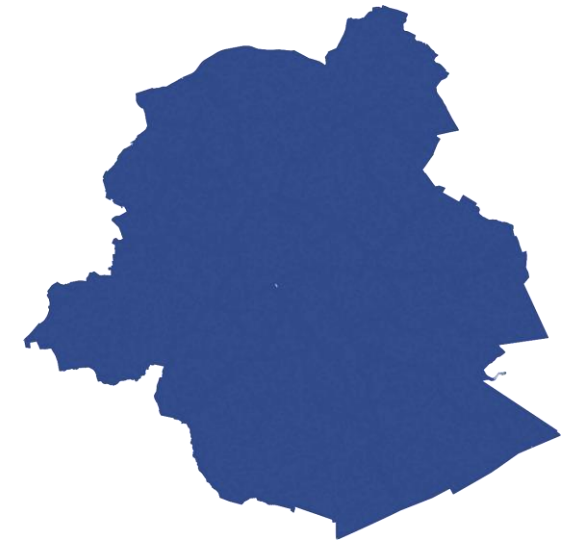
19 communes



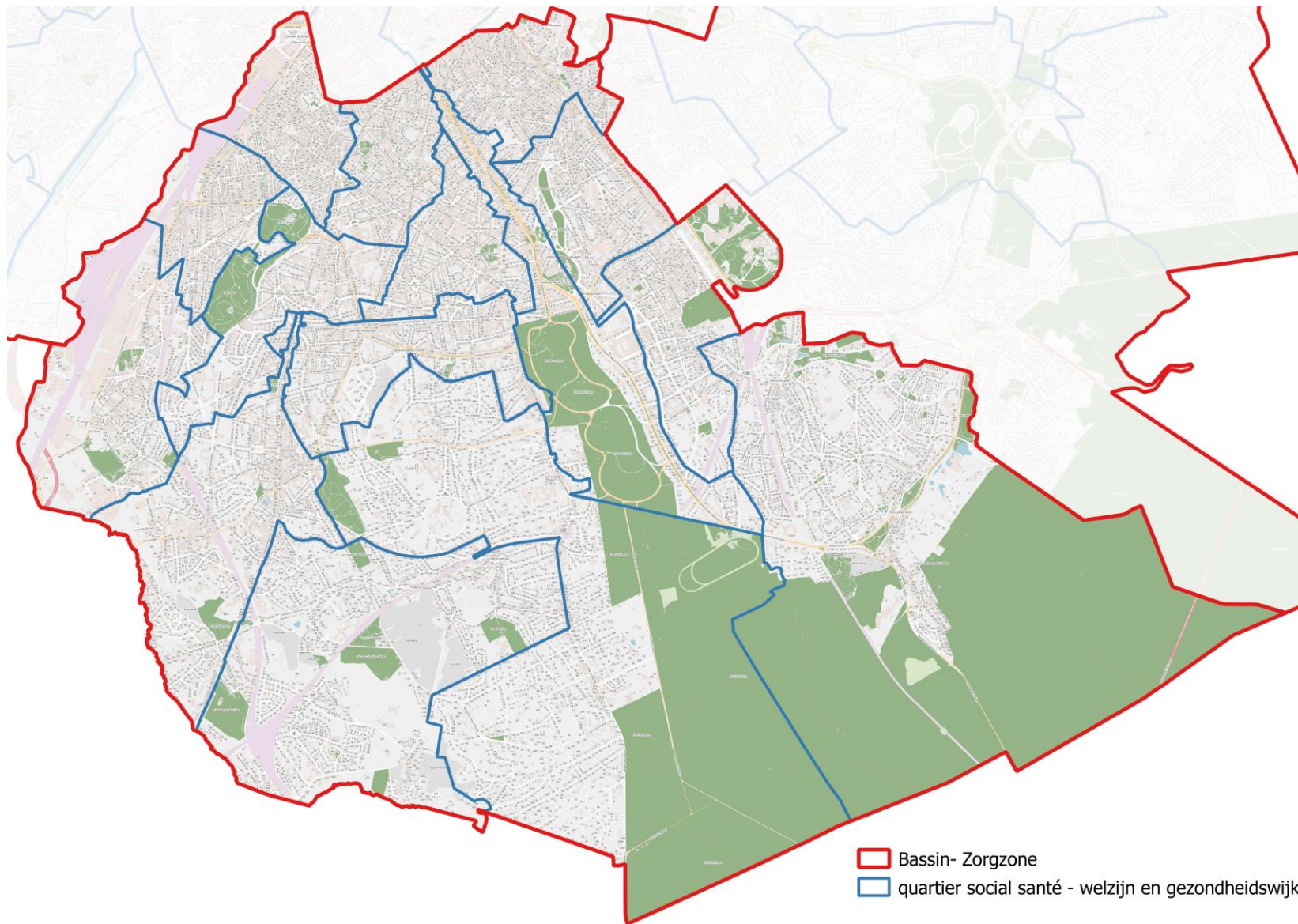
5 bassins



1 région



Notre bassin ... - Onze Zorgzone ...



Un bassin, c'est ...

Une organisation territoriale mise en place dans la foulée des réformes régionale (Plan Social Santé Intégré) et fédérale (Plan Interfédéral pour des Soins Intégrés) et vise à repenser la manière dont s'organise l'offre social-santé sur une base territoriale.

Un territoire de 200 à 300.000 habitants ainsi que tous usagers qui le parcourent pour raisons diverses.

Une opportunité de se coordonner avec les quartiers et la Région.

Pourquoi ?

Entremêlement et complexification des problématiques sociales, de santé physique et de santé mentale
L'organisation sectorielle actuelle montre ses limites et ne permet plus de répondre aux besoins de la population.

Pour **agir collectivement pour le développement d'environnements favorables à la santé et à la qualité de vie**, prévenir la survenue de problèmes individuels ou collectifs (dont l'isolement, la désaffiliation sociale, les maladies chroniques), et garantir que les difficultés rencontrées trouvent une solution.

Een Zorgzone is ...

Een territoriale organisatie opgezet in het verlengde van de gewestelijke (Geïntegreerd Welzijns- en Gezondheidsplan) en federale (Interfederaal Plan voor Geïntegreerde Zorg) hervormingen die tot doel heeft de manier waarop het welzijns- en gezondheidsaanbod op territoriale basis wordt georganiseerd, te herzien.

Een gebied met 200.000 tot 300.000 inwoners en alle gebruikers die er om verschillende redenen een passeren.

Een kans om de wijken en het gewest beter op elkaar af te stemmen.

Waarom?

Verstremgeling en toenemende complexiteit van sociale, lichamelijke en geestelijke gezondheidsproblemen
De huidige sectorale organisatie botst op haar grenzen en volstaat niet langer om tegemoet te komen aan de behoeften van de bevolking.

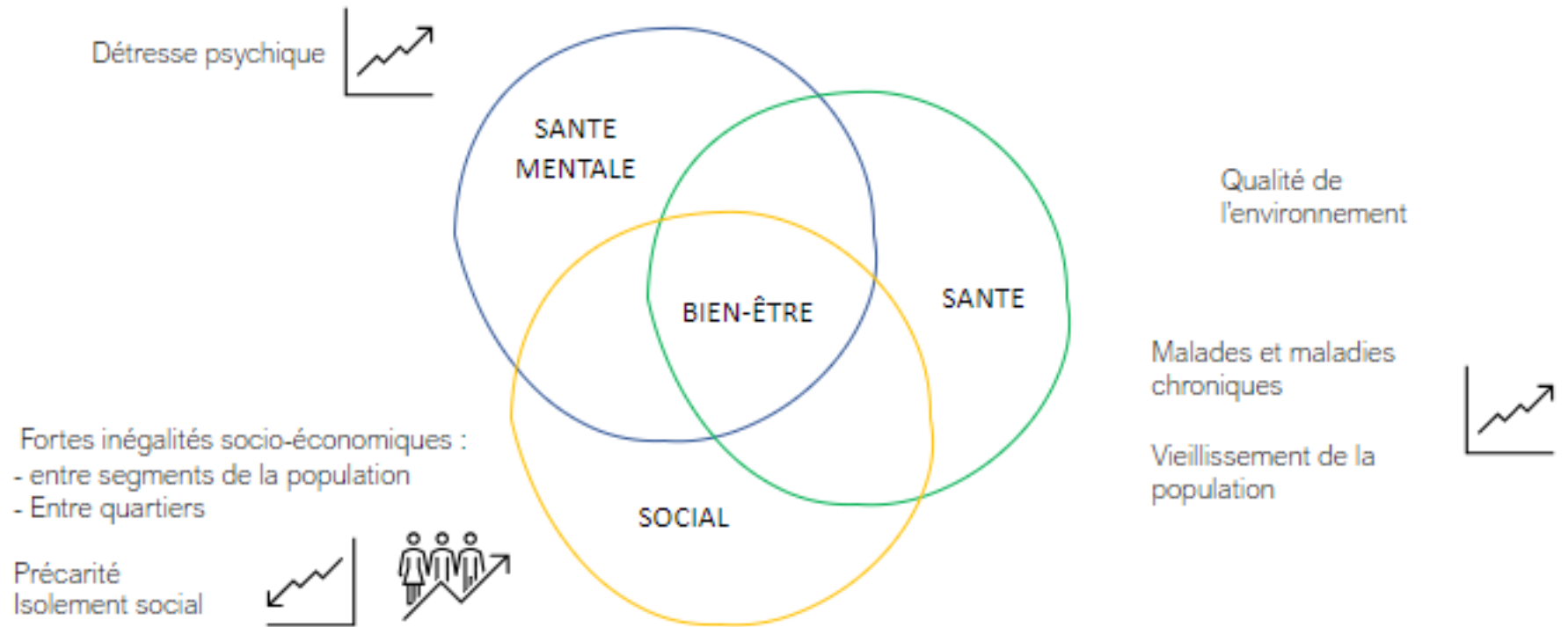
Om **collectief actie te ondernemen voor de ontwikkeling van een omgeving die bevorderlijk is voor de gezondheid en de levenskwaliteit**, te voorkomen dat zich individuele of collectieve problemen voordoen (zoals isolement, sociale uitsluiting, chronische ziekten) en om ervoor te zorgen dat de ervaren moeilijkheden worden opgelost.

Constats et enjeux - *Bevindingen en uitdagingen* : Illustrations - *Illustratie*

La santé, santé mentale et social sont de plus en plus intriqués - *geestelijke gezondheid, gezondheid en sociale zijn met elkaar verbonden*

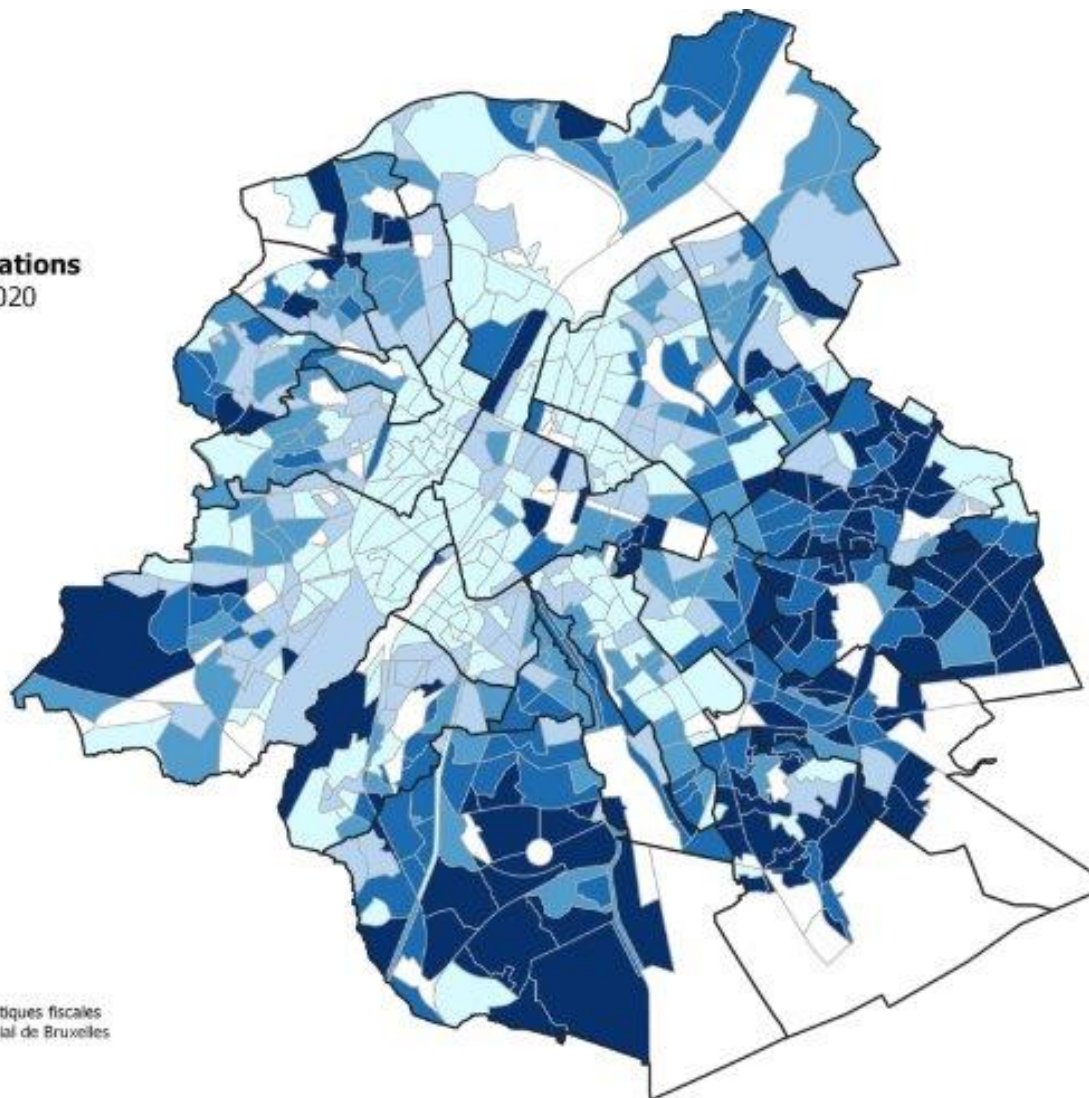
Fortes inégalités socio-économiques et isolement social - *Grote sociaaleconomische ongelijkheden en sociaal isolement*

Maladies chroniques augmentent et la population vieillie - *Chronische ziekten nemen toe en de bevolking vergrijst*



Illustrations - *Illustratie*

Revenu médian des déclarations
revenus 2019, déclarations 2020



Source : SPF Economie - Statistics Belgium, Statistiekfiscales
Cartographie : Observatoire de la Santé et du Social de Bruxelles



Source : Crebis

Illustrations - *Illustratie*

Vivier d'oie (Uccle)



Rue Crickx (Saint-Gilles)



Le bassin sud en quelques chiffres... - Zorgzone Zuid in cijfers...

31,4%

du territoire régional de
Bruxelles-Capitale - van het
Brussels Hoofdstedelijk Gewest

39,62 ans

(2023) Age moyen de la
population - Gemiddelde
leeftijd van de bevolking

11,54%

(2023) Part de
familles monoparentales -
eenoudergezinnen

21 870€

(2021) Revenu net médiant
(Moyenne régional) -
Mediaan netto-inkomen
(gewestelijk gemiddelde)

14

quartiers -
buurten

2

CLSS

66,58%

(2023) Part de 18-64
ans dans la population
- Percentage van de
bevolking tussen 18-64
jaar

36,9%

(2023) Population de
nationalité étrangère -
Bevolking met buitenlandse
nationaliteit

26,6%

(2022) Bénéficiaires du statut
BIM – moyenne régionale -
Begunstigden van BVT-statut
– gewestelijk gemiddelde

299 061

habitants.tes - bewoners
(2023)

Concrètement ...

Un bassin doit partir des besoins de sa population et tenter de construire une offre articulée et appropriée à travers les différents niveaux de proximité. Ces niveaux peuvent être le quartier, le bassin de vie, la région, ... Ils s'articulent les uns les autres selon le besoin et la spécialité offerte.

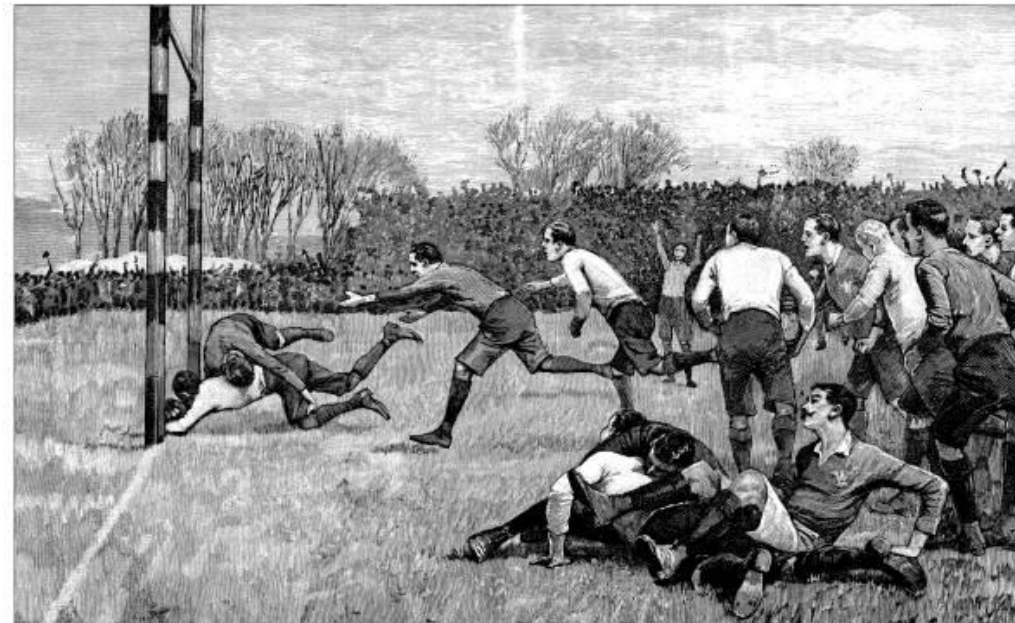
Un bassin c'est aussi un "**système**", un ensemble d'**éléments** apparentés, connexes, qui **interagissent** dans un environnement particulier afin d'exécuter toutes les fonctions requises pour atteindre l'**objectif** du système.



Concreet ...

Een zorgzone moet uitgaan van de behoeften van zijn bevolking en proberen om een passend aanbod op maat op te bouwen via de verschillende niveaus van nabijheid. Die niveaus kunnen de wijk, de zorgzone, het gewest enz. zijn. Ze zijn onderling verbonden volgens de behoefte en de aangeboden specialiteit.

Een zorgzone is ook een 'systeem', een verzameling gerelateerde **elementen** die in een bepaalde omgeving **samenwerken** om alle functies uit te voeren die nodig zijn om het **doel** van het systeem te bereiken.



Dans le sud, c'est déjà ...

Melting Papot' - Semaine portes ouvertes: aller à la rencontre de services/institutions pour mieux se connaître et collaborer du 18 au 22 novembre
info@bassin-sud.brussels



Ligne téléphonique (**helpdesk**) de soutien et d'orientation pour les professionnels dans la résolution de situations complexes, selon logique stepped care
+32.2.880.29.88

Concertations thématiques: espaces ouverts à tous les acteurs intéressés:

- santé mentale (24-04 et 19-09-2024)
- prévention et promo santé (12-09-2024)



In het zuiden is er al...

Melting Papot' - een opendeurweek: trek erop uit om diensten/instellingen te ontdekken en beter samen te werken.

van 18 tot 22 november

info@zorgzone-zuid.brussels

Portes ouvertes
Open deuren

18.11 → 22.11.2024

Melting
Papot'



Le social-santé se rencontre dans le Bassin Sud | Sociale en gezondheidszorg ontmoet elkaar in Zorgzone Zuid.

Een telefonische '**helpdesk**' die ondersteuning en begeleiding biedt aan professionals bij het oplossen van complexe situaties, gebaseerd op stepped-carelogica : +32.2.880.29.88



Thematisch overleg: open voor alle belanghebbenden:

- geestelijke gezondheid (24/04 en 19/09/2024)
- preventie en gezondheidsbevordering (12/09/2024)

On aimerait que ce soit ... - *We zouden graag dat het is*

connaissance – réseau – coordination – prévention / *kennis - netwerk -
coördinatie - preventie*

A word cloud containing the following terms: **samenwerking** (red), **collaboration** (dark blue), **renfort** (dark blue), **versterking** (red), **interrogation** (dark blue), **ecoute** (red), **luister** (dark blue), **vraag** (dark blue), **outreach** (dark blue), **subsidariteit** (dark blue), **subsidarité** (red), **complementariteit** (red), **partage** (red), **andeel** (dark blue), **preventie** (red), and **complimentarité** (red).

On y travaille avec vous ! - *We werken met je samen*

(6) Tables de réflexions - *rondetafelgesprekken*

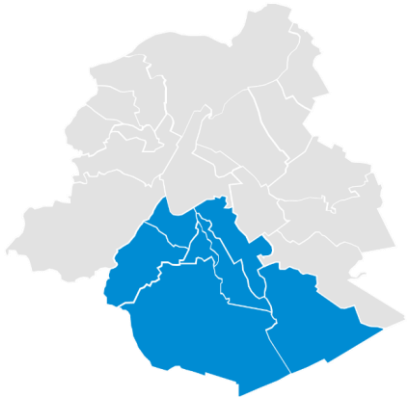
(3) Santé

Mentale/Geestelijke gezondheid :
2 tables outils d'orientation SM
1 table enjeux sensibilisation SM

(3) Prévention-promotion
santé/preventie en gezondheidsbevorderin
g :
2 tables Enjeux, freins et pratiques
inspirantes.
1 table "un outil pour aller à la rencontre
de tous"

2x30 minutes - *minuten*

Merci pour votre participation
Dank u voor je deelname



Contact

+32 2 880 29 88

info@bassin-sud.brussels

info@zorgzone-zuid.brussels



Evaluation -
evaluatie

NEXT : 06/10/2024